

EIGENTUMSWOHNUNG IN PETTENBACH AB € 232.700,-



LAGE

Ort: Pettenbach

PREISE

Preis: € 232.700,00

FLÄCHEN

Wohnfläche ca.: 68,67 m²
Terrassen Fl. ca.: 16,80 m²

DETAILDATEN

Verfügbar ab: Ende 2022
Anzahl Balkone: 1
Bäder: 1
Anzahl WCs: 1
Barrierefrei: ja
Küche: ja
Parkplatz: ja
Heizung: Fussboden
Befeuern: Wärmepumpe
Gartennutzung: ja
Neubau: ja

EIGENTUMSWOHNUNG MIT GARTEN IN PETTENBACH

LAGE PETTENBACH

In zentraler Lage in Pettenbach

In Pettenbach, Pulverturmstraße, entstehen 22 Eigentumswohnungen in zentraler Lage. Mit 68,67 m² bis 78,77 m² bieten die Wohnungen genügend Platz für die ganze Familie oder Singles. 12 Wohnungen im Erdgeschoß verfügen zusätzlich über einen eigenen Garten. Mit Balkongrößen ab 16,80 m² bieten auch die Wohnungen im Obergeschoß genügend Außenfläche, um sich wohlfühlen.

Pettenbach bietet durch seine tolle Lage am Beginn des Almtals den idealen Wohnort für SportlerInnen und jene, die die Vorzüge einer ländlichen Gemeinde genießen möchten. Städte wie Gmunden, Wels und Kirchdorf sind ebenso gut erreichbar wie tolle Ausflugsziele rund um den Alm- und Traunsee.

PREISINFORMATION

WOHNUNG 17a

Wohnfläche 68,67 m²
 Balkon 16,80 m²
 Geräteraum, 1 PKW-Parkplatz
 Belagsfertig € 232.700,-

Zuzüglich Nebenspesen

- 3,5 % Grunderwerbsteuer
- 1,1 % Eintragungsgebühr
- Notarkosten

TOP AUSSTATTUNG - Wir bauen auf österreichische Produkte

- 1 Kinderzimmer, 1 Elternschlafzimmer
- Belagsfertig (bis Estrich)
- 1 Parkplatz und Geräteraum
- Heizung: Fussbodenheizung
- Zentrale Luft-Wasser-Wärmepumpe
- Schlüsselfertig gegen Aufpreis
- Planänderungen bis Baustart möglich

Für weitere Fragen

Ing. Kurt Schlattinger

Beratung & Verkaufsleitung

Mobil: +43 (0)664 8449701

E-Mail: k.schlattinger@etzi-wohnbau.at

Mit einer Anfrage sind Sie damit einverstanden, dass Ihre personenbezogenen Daten in der Etzenberger Holding GmbH (AUSTROHAUS, ETZI-HAUS) gespeichert, verarbeitet und benutzt werden um mit Ihnen in Kontakt zu treten. Die angegebenen Daten werden vertraulich behandelt.

Alle Angaben ohne Gewähr. Druckfehler und Preisänderungen vorbehalten.

ETZI-WOHNBAU



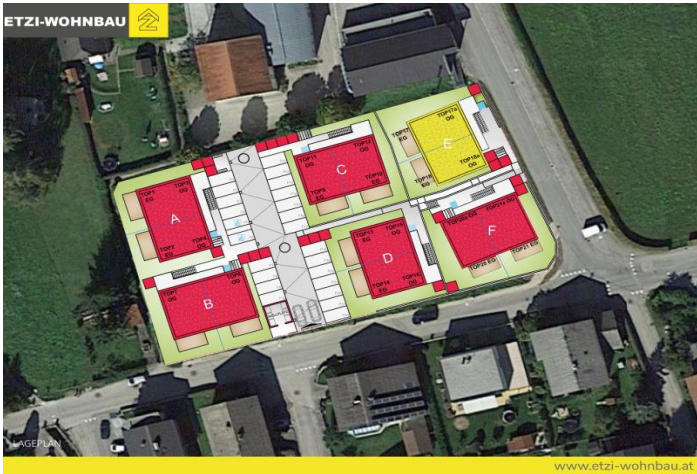
Ing. Kurt Schlattinger

**Bereichs- und
Verkaufsleiter**

📱 0664/8449701

📞 +43 (0)7614/717 97-0

✉ k.schlattinger@etzi-wohnbau.at



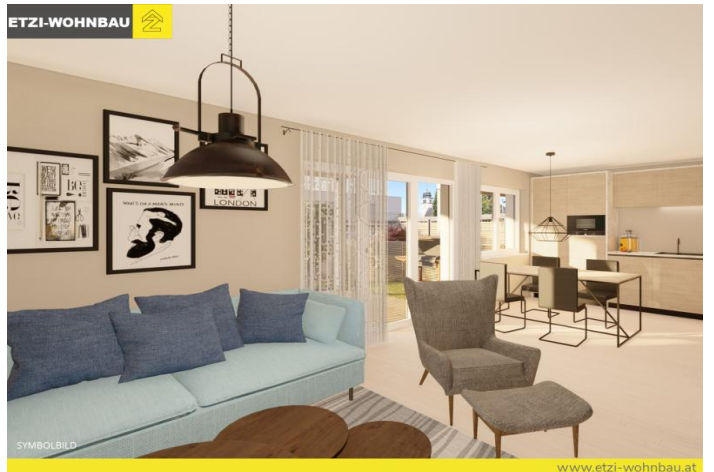
www.etzi-wohnbau.at



www.etzi-wohnbau.at



www.etzi-wohnbau.at



SYMBOLBILD

www.etzi-wohnbau.at



IHR ANSPRECHPARTNER

Prof. Ing. Kurt Schlattinger
Verkauf und Beratung

Tel.: +43 664 844 97 01
Mail: k.schlattinger@etzi-haus.com

**BERATUNGSTERMIN
VEREINBAREN**

www.etzi-wohnbau.at