

JETZT SCHNELL SEIN: NUR NOCH 2 REIHENHÄUSER + GRUNDSTÜCK AB € 500.549,- BELAGSFERTIG; BESICHTIGUNG MÖGLICH



BESICHTIGUNG JEDERZEIT MÖGLICH



BESICHTIGUNG JEDERZEIT MÖGLICH



LAGE

Ort: Pinsdorf

PREISE

Preis: € 500.549,00

FLÄCHEN

Wohnfläche ca.: 119,10 m²

Balkon Fl. ca.: 14,86 m²

Terrassen Fl. ca.: 23,82 m²

Gartenfläche ca.: 47,75 m²

DETAILLDATEN

Verfügbar ab: SOFORT

Stellplätze: 2

Freiplatz:

Anzahl Terrassen: 1

Anzahl Balkone: 1

Bäder: 1

Anzahl WCs: 2

Heizung: Fussboden

Befuerung: Wärmepumpe

Gartennutzung: ja

Neubau: ja

NUR MEHR 2 REIHENHÄUSER IN TOP-LAGE IN PINSDORF BELAGSFERTIG - BESICHTIGUNG AB SOFORT MÖGLICH!

LAGE UND ALLGEMEINE INFORMATIONEN

Pinsdorf ist eine direkte Nachbargemeinde der Bezirksstadt Gmunden, welche in nur wenigen Minuten erreichbar ist. Die zentrale Lage zwischen Gmunden und Vöcklabruck macht den Ort zu einem attraktiven Wohnort. Schulen, Kindergarten, Nahversorger und das Gmundner Einkaufszentrum befinden sich in unmittelbarer Nähe.

Von der Wohnanlage erreichen Sie den ÖBB-Bahnhof Pinsdorf bequem zu Fuß. Interessant auch für Bahnreisende und Pendler:innen: Die Fahrt zum ÖBB-Verkehrsknotenpunkt Attnang-Puchheim dauert nur 13 Minuten. Die Nähe zum Traunsee sowie die umliegenden Berge bieten zudem eine Vielzahl an abwechslungsreiche Sportmöglichkeiten sowie Freizeitangeboten.

Die Lage der Reihenhäuser ist optimal – insbesondere für junge Familien und Menschen, die auch zu Fuß die Wege des täglichen Lebens komfortabel und mit kurzen Distanzen zurücklegen möchten.

- 9 Reihenhäuser
- Wohnungsflächen mit ca. 94 m² und ca. 119 m²
- Übergabe der Häuser Dezember 2023

TOP-AUSSTATTUNG - Wir bauen auf hochwertige Produkte

Außenwände:

Massivbauweise mit 25 cm Planblockziegel bzw. konstruktiven Stahlbetonbauteilen.

Gebäudetrennwände:

Schallschutzziegel doppelschalig mittels 25 cm, sodass jede Hauseinheit tatsächlich „Ihre eigenen 4 Wände“ hat!

Zwischenwände:

mit 12 cm starken Hochlochziegeln, verputzt und weiß gestrichen

Innenputz:

Kalk-Gips für Wohnräume, Kalk-Zement-Putz für Nassräume

Böden:

Moderne Parkett- und Fliesenböden (auswählbar in unserer ETZI-WOHNWELT in Vorchdorf)

Heizung:

Je Haus, Zentrale Luft-Wasser-Wärmepumpenheizung inkl. Pufferspeicher Verteilung über Fußbodenheizung, getrennt regelbare Heizkreisläufe, inkl. Fernbedingung

Fenster:

Marken-Kunststoff-Alu-Fenster mit 3-Scheiben-Isolierverglasung. Öffenbare Fenster und Terrassentüren mit Dreh- oder Dreh-Kipp-Funktionen; Rollläden in allen Wohn- und Schlafräumen uvm.

PREISINFORMATION: REIHENHAUS 8 (Mittelhaus)

- Wohnfläche: 119,10 m²
- Terrasse: 14,86 m²
- Dachterrasse: 23,82 m²
- Eigengarten: 47,75 m²
- 2 Freiparkplätze im Kaufpreis enthalten
- Geräteraum: 7,47m²

Verkaufspreis belagsfertig € 500.549,-

PREISINFORMATION: NOCH VERFÜGBARE REIHENHÄUSER

REIHENHAUS 6 (Eckhaus)

- Wohnfläche: 119,10 m²
- Terrasse: 14,86 m²
- Dachterrasse: 23,82 m²
- Eigengarten: 88,64 m²
- 2 Freiparkplätze im Kaufpreis enthalten
- Geräteraum: 7,71m²

Verkaufspreis belagsfertig € 511.549,-

Aufpreis-Positionen

Doppelcarport ca. 5 x 5 m, Metallkonstruktion laut BAB
€ 7.990,-

Eingangsüberdachung (Metallkonstruktion) laut BAB³ €
1.060,-

Preis schlüsselfertig auf Anfrage.

**Sichern Sie sich heute noch Ihr Reihenhaus zur
FIXPREISGARANTIE.**

Alle Preise in Euro, zuzügl. Verkaufsnebenkosten.
Preisänderungen vorbehalten. Preise für
Endverbraucher

Alle Leistungen gemäß aktueller Bau- und
Ausstattungsbeschreibung enthalten!

²⁾ Wohnfläche Nettoflächen ohne Terrassen und
Außenstiegenanlagen;

³⁾ Eingangsüberdachung NUR bei gleichzeitiger
Bestellung Carport möglich

WISSEN SCHAFFT SICHERHEIT - DIE BAUINFOTAGE

Informieren Sie sich bei unseren kostenlosen
Bauinfotagen über alles, was Sie über das Projekt
"Hausbau" wissen müssen. Termine und Anmeldung
finden Sie unter www.etzi-haus.com oder unter
www.austrohaus.at.

IHR ANSPRECHPARTNER

Ing. Kurt Schlattinger

Beratung & Verkaufsleitung

Mobil: +43 664 844 97 01

E-Mail: k.schlattinger@etzi-wohnbau.at

Mit einer Anfrage sind Sie damit einverstanden, dass Ihre personenbezogenen Daten in der ETZI-Group GmbH (AUSTROHAUS, ETZI-HAUS) gespeichert, verarbeitet und benutzt werden um mit Ihnen in Kontakt zu treten. Die angegebenen Daten werden vertraulich behandelt.

Alle Angaben ohne Gewähr. Druckfehler und Preisänderungen vorbehalten.



Ing. Kurt Schlattinger

**Bereichs- und
Verkaufsleiter**

📞 +43 664 844 97 01

📞 +43 (0)7614/717 97-0

✉ k.schlattinger@etzi-wohnbau.at



BESICHTIGUNG JEDERZEIT MÖGLICH



MORGENSTIMMUNG IN PINSDORF





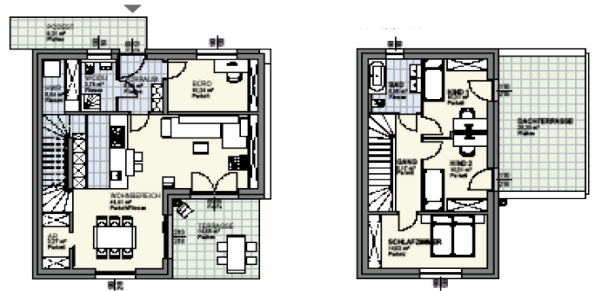
SCHNEE IN PINSDORF



WINTER IN PINSDORF



REIHENHÄUSER IN PINSDORF

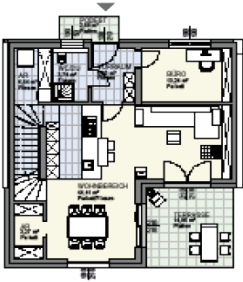


Erdgeschoß
73,52 m²

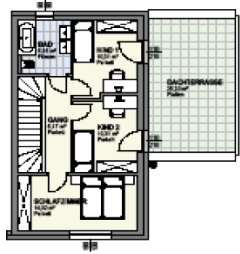
Obergeschoß
45,66 m²

GRUNDRISSSE HÄUSER 3 | 6 | 9





Erdgeschoß
73,52 m²



Obergeschoß
45,66 m²



IHR ANSPRECHPARTNER

Prok. Ing. Kurt Schlattinger
Verkauf und Beratung
Tel.: +43 664 844 97 01
E-Mail: kschlattinger@etzi-wohnbau.at